



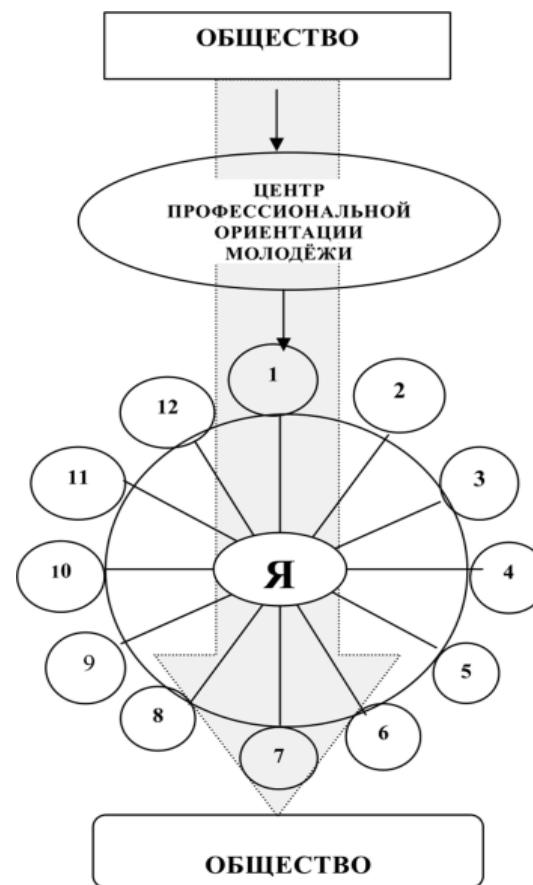
РАННЯЯ ПРОФИЛИЗАЦИЯ ОБУЧЕНИЯ КАК ОСНОВА САМООПРЕДЕЛЕНИЯ ОБУЧАЮЩИХСЯ С ОВЗ

Мезенцева Наталия Александровна,
старший преподаватель кафедры специального и
инклюзивного образования СКИРО ПКПРО

26 октября 2023 г.

Выбор профессии - это серьезно

✓ **Профилизация** – овладение той или иной профессиональной деятельностью, связанной с изучаемой специальностью.



Недостаток знаний о мире профессий

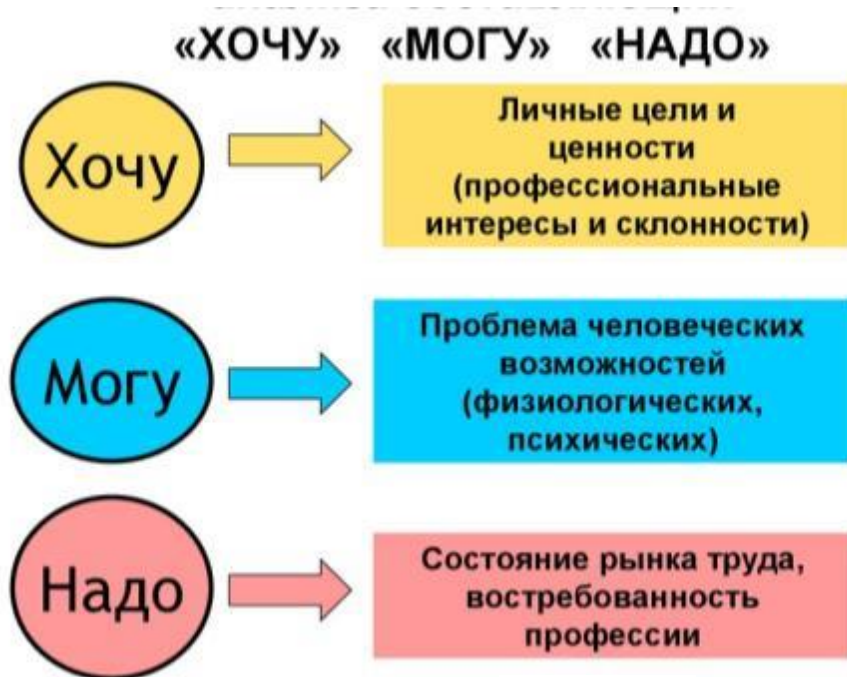
Недостаток знаний о содержании деятельности различных типов профессий

Основные проблемы выбора профессии

Неумение соотносить свои возможности с требованиями, которые предъявляет профессия

Неумение адекватно оценить свои склонности и возможности

Формула выбора профессии

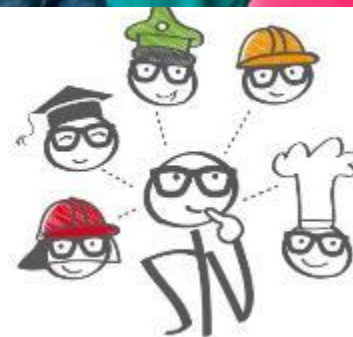


Хочу. Могу. Надо.



✓ Как правильно выбрать себе профессию?

- ✓ профессия должна быть интересной
- ✓ профессия должна пользоваться спросом на рынке труда
- ✓ профессия должна соответствовать собственным возможностям



ЭТАПЫ ПРОФЕССИОНАЛЬНОГО САМООПРЕДЕЛЕНИЯ

I-IV классы

Формирование трудолюбия, интереса к проблеме выбора профессии

V-VII классы

Формирование профессиональной направленности, устойчивых профессиональных интересов и предварительного выбора будущей профессии

VIII-IX классы

Формирование профессионального самосознания и осознанного профнамерения

X-XI классы

Формирование профессионального стремления и готовности к его реализации

Профессиональное самоопределение



Задачи профориентации детей с ОВЗ

Развитие трудовых навыков, а также трудовых качеств

Помочь осознать необходимость и важность любого вида труда



Предоставление доступной информации о профессиях, их важности, особенностях и путях профессиональной подготовки

Формирование установки на труд, а также на позитивное отношение к нему

Этапы профориентации лиц с ОВЗ и инвалидностью

- ✓ Сужение рамок для выбора профессии
- ✓ Выявление предпочтений
- ✓ Знакомство с профессиями
- ✓ Личный профессиональный план работы с детьми с ОВЗ



Формы работы для реализации программы профориентации лиц с ОВЗ

Профессиональное просвещение

Сообщение детям сведений о различных профессиях, их значении

Составная часть профпросвещения - профпропаганда

Встречи с представителями различных профессий

Лекции
Беседы профессиях, производствах и т.д.

Чтобы работа по профпросвещению имела положительные результаты, она должна проводиться умело и с большим педагогическим тактом

Основные направления профориентационной работы

Профессиональная диагностика

Для педагогов важно изучить характерные особенности личности воспитанников

Выявление интересов и способностей личности к той или иной профессии

Ценности

Позволяет узнать, что именно побудило воспитанника избрать данный вид труда

Мотивы

Зависят от интересов и потребностей личности

Склонности

Насколько легко усваивает подросток новые знания



Диагностика



Содержание и формы профориентационной работы

1. Организация кружков



2. Экскурсия по ознакомлению с конкретной профессией



План экскурсии включает:

- ✓ Программу наблюдения за работой
- ✓ План беседы с работниками
- ✓ Формы фиксации результатов экскурсии (записи, фотографии)
- ✓ Форму представления результатов экскурсии (проект, презентация и т.п.)



Содержание и формы профориентационной работы

3. Конференции. Классные часы

Обучающиеся готовят доклады или рефераты, самостоятельно собирая и оформляя информацию



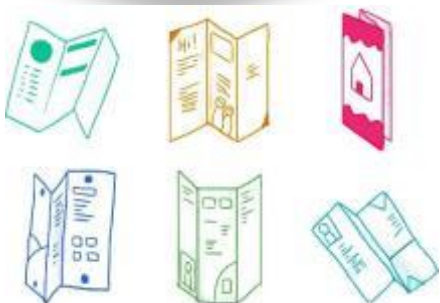
4. Квест-игры. Выставки рисунков



Содержание и формы профориентационной работы

5. Подготовка буклетов или презентаций о конкретных профессиях

Информация в буклете должна отражать историю предприятия (организации), сферу деятельности или выпускаемую продукцию, описание основных профессий, перспективы развития.



6. Диспуты, дискуссии. Тренинги. Конкусы

- «Право выбора»
- «Профессия для души – бывает ли она?»
- «Учиться или не учиться?»



ВИДЫ ДИСКУССИЙ:

- 1) «Круглый стол»
- 2) «Дебаты»
- 3) «Эстафета»
- 4) «Аквариум»
- 5) «Вертушка»
- 6) Дискуссия-диспут
- 7) Конференция
- 8) Прогрессивная дискуссия
- 9) Дискуссия-соревнование
- 10) Мозаика (ажурная пила)
- 11) Дискуссия в стиле телевизионного ток-шоу
- 12) Займи позицию (Шкала мнений)



Содержание и формы профориентационной работы

7. Презентации. Фильмы о профессии



8. Встречи с представителями профессий



Содержание и формы профориентационной работы

9. Беседы

Беседы проводят по плану:

- ✓ Общие сведения о профессии
- ✓ Производственное содержание профессии
- ✓ Условия работы и требования профессии к человеку
- ✓ Система подготовки к профессии

10. Портфолио

- ✓ Портфолио является способом фиксирования, накопления и оценки индивидуальных достижений воспитанника в определенной области

- ✓ Воспитателю необходимо помнить, что портфолио создается самим обучающимся для оценки своего прогресса.
- ✓ Воспитатель лишь помогает ему организовать этот процесс и оценить свои достижения.

Содержание и формы профориентационной работы

11. Неделя профинформации или карьеры

выставки книг (или интернет-ресурсов) о профессиях

встречи и интервью с представителями профессий

выставки работ кружков; организация уголка профессии

12. Социально-профессиональные пробы

Профессиональные пробы

Профессиональная проба – это профиспытание, моделирующее элементы конкретного вида профессиональной деятельности (завершенный процесс) и способствующее сознательному, обоснованному выбору профессии.



Особенности профориентации детей с ОВЗ

Профессиональное
консультирование

Оказание индивидуальной помощи в выборе
профессии специалистами-профконсультантами



Три типа профконсультаций

1. Подготовительная профконсультация подводит обучающихся к осознанному выбору профессии, ведется она в течение всего периода пребывания ребенка в образовательной организации

2. Цель завершающей профконсультации - оказание помощи в выборе профессии. Эту консультацию в 8-11-х кл. проводят специалисты-профконсультанты совместно с воспитателями

3. Уточняющая профконсультация выходит за рамки ОО, и ведется в учреждениях профессионального образования, на предприятиях и т. п.

Основные направления профориентационной работы

Профессиональный отбор

Проводится с целью выбора лиц, которые с наибольшей вероятностью смогут успешно освоить конкретную профессию и выполнять связанные с нею трудовые обязанности

- ✓ Правильный профотбор (подбор) следует производить с помощью психологов, физиологов, медиков

Констатирующий отбор

- ✓ «годен» «не годен»

Организирующий отбор

- ✓ Выявляет и оценивает индивидуальные особенности человека



Основные направления профориентационной работы

Профессиональная проба
– испытание себя в
определенной профессии



Одна из оптимальных технологий



Способствует формированию представления о профессии



Стимулирует выбор профессии



Содействует уточнению образовательно-профессиональной траектории



Позволяет оценить результат профориентационной работы



ТЕХНОЛОГИЯ ОРГАНИЗАЦИИ ПРОФЕССИОНАЛЬНОЙ ПРОБЫ

Подготовительный



Практический



Рефлексивно-
коррекционный



Подведение итогов
и дальнейшее
планирование



Правильный выбор профессии для детей с ОВЗ



Профориентация детей с ОВЗ (по зрению)



Профориентация детей инвалидов по зрению может проводиться как среди незрячих детей (*острота зрения от нуля до 4%*) и слабовидящих.

Правильный выбор профессии для детей с ОВЗ

Профориентация детей с ОВЗ (по слуху)



Необходимо различать тугоухость и глухоту. Если в первом случае представляет собой стойкое понижение слуха различной степени, то глухота представляет собой самую резкую степень его поражения.

Правильный выбор профессии для детей с ОВЗ

Проблемы опорно-двигательного аппарата

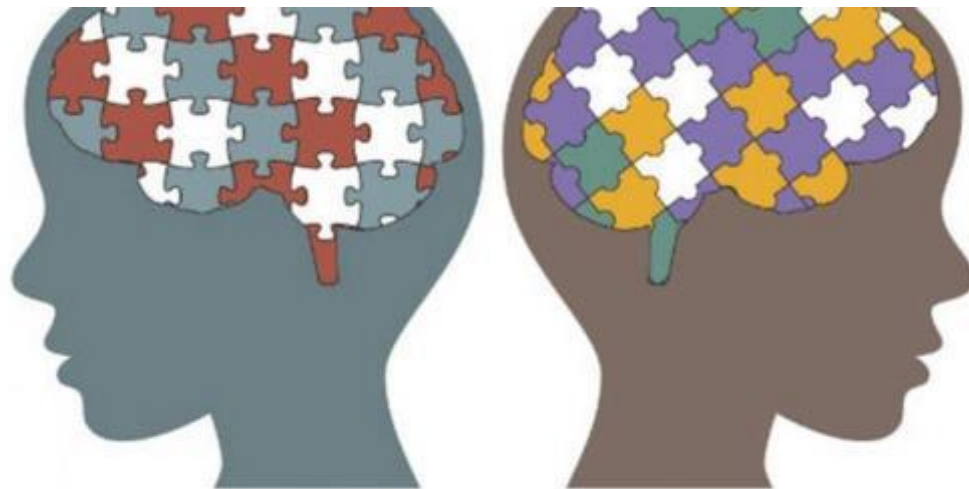


Самое распространенное нарушение – это ДЦП. Болезнь спинного мозга является вторичным нарушением ОДА. При этом дети с ОДА страдают нарушением темпа движений, координации.

Правильный выбор профессии для детей с ОВЗ

Дети с расстройствами аутистического спектра (РАС)

Уровень интеллектуального развития при аутизме может быть самым различным: от глубокой умственной отсталости до одаренности в некоторых областях знаний и искусства.



Расстройство аутистического спектра (РАС) представляет собой особый вид среди нарушений психического развития. Суть заболевания в том, что ребенок теряет способность к развитию социальных навыков, а также средств коммуникации.

«Билет в будущее» – это проект ранней профессиональной ориентации (по итогам встречи с участниками всероссийского форума «Наставник» от 23 февраля 2018 года № Пр-328)



Проект объединяет школьников, педагогов и родителей в уникальном сотрудничестве, направленном на поддержку интересов, способностей и целей каждого участника

«БИЛЕТ В БУДУЩЕЕ»

Для учеников 6–11 классов



Различные формы активности для школьников



Лучшие практики для учителей



Широкий ассортимент инструментов



Информация для родителей



«Билет в будущее» входит в паспорт федерального проекта «Успех каждого ребенка».

Особенности профориентации детей с ОВЗ

- Главным факторов профориентации детей с ОВЗ является **учет всех особенностей их отклонений**. Для этого педагог/специалист должен быть хорошо ознакомлен с проблемой и медицинской историей ребенка.
- Родители и **семья играет важнейшую роль** в выборе профессии, в самоопределении и адаптации ребенка в социуме. Поэтому они должны быть привлечены к процессу.
- Профориентационная работа с детьми с ОВЗ должна иметь более **индивидуальный характер, чем групповой**.

Работа с родителями по профилизации детей с ОВЗ

- ✓ Организовать для родителей лекторий по теме: «Роль семьи в правильном профессиональном самоопределении».
- ✓ Проводить индивидуальные консультации с родителями по вопросу выбора профессий обучающихся «Слагаемые выбора профиля обучения и направления дальнейшего образования».
- ✓ Организовать встречи обучающихся с их родителями – представителями различных профессий.
- ✓ Привлекать родителей к участию в проведении экскурсий обучающихся на предприятия и учебные заведения.
- ✓ «Анализ рынка труда и востребованности профессий в регионе».
- ✓ «Медицинские аспекты при выборе профессии».
- ✓ Привлекать родителей к оформлению профориентации уголков, кабинетов профориентации, стендов к организации экскурсий.

Полезные ссылки:

Полезные сайты:

<http://atlasprofdv.ru/>

<http://atlas100.ru/>

Атлас новых профессий

<http://www.eduportal44.ru/sharya/shool21/lists/list92/allitems.aspx>



Сайты по профориентации

<https://proektoria.online/suits>

(ссылка на пример профессии)



<https://edu.gov.ru/national-project/>

 <p>ЕДИНАЯ КОЛЛЕКЦИЯ ЦИФРОВЫХ ОБРАЗОВАТЕЛЬНЫХ РЕСУРСОВ school-collection. EDU.RU</p>	<p>Единая коллекция цифровых образовательных ресурсов</p>
 <p>ЕДИНОЕ ОКНО ДОСТУПА К ОБРАЗОВАТЕЛЬНЫМ РЕСУРСАМ window.EDU.RU</p>	<p>Единое окно доступа к образовательным ресурсам</p> <p>О Проекте. Информационная система "Единое окно доступа к образовательным ресурсам" предоставляет свободный доступ к каталогу образовательных интернет-ресурсов и полнотекстовой электронной учебно-методической библиотеке для общего и профессионального образования.</p>
 <p>Российское Образование ФЕДЕРАЛЬНЫЙ ПОРТАЛ EDU.RU</p>	<p>Федеральный портал "Российское образование"</p>
 <p>ФЕДЕРАЛЬНЫЙ ЦЕНТР ИНФОРМАЦИОННО-ОБРАЗОВАТЕЛЬНЫХ РЕСУРСОВ fcior.EDU.RU</p>	<p>Федеральный центр информационно-образовательных ресурсов</p>
	<p>Министерство образования и науки РФ</p>

https://ovz.zabedu.ru/?page_id=1634

Профориентация детей с ОВЗ



РАННЯЯ ПРОФИЛИЗАЦИЯ ОБУЧЕНИЯ КАК ОСНОВА САМООПРЕДЕЛЕНИЯ ОБУЧАЮЩИХСЯ С ОВЗ

- **Контактная информация:**
- Кафедра специального и инклюзивного образования СКИРО ПК и ПРО
- **Адрес:** 355002, г. Ставрополь, ул. Лермонтова, д. 189А.
- **Тел.:** 8(8652) 99-77-61 (кафедра)
- **E-mail:** slikp@bk.ru