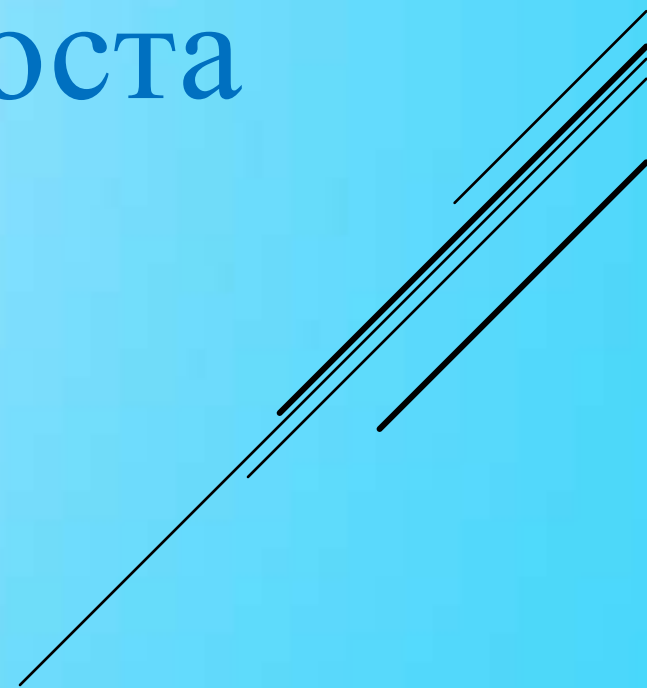


# Модернизация процедуры аттестации в национальной системе учительского роста



## ПРОЕКТ

«Создание и внедрение модели аттестации педагогических работников на основе оценки их квалификации в соответствии с требованиями профессионального стандарта педагога и федеральных государственных образовательных стандартов общего образования»

# Модель аттестации учителей на основе использования единых федеральных оценочных материалов



## ПРОЕКТ

«Создание и внедрение модели аттестации педагогических работников на основе оценки их квалификации в соответствии с требованиями профессионального стандарта педагога и федеральных государственных образовательных стандартов общего образования»

### **Оценка психолого-педагогических компетенций:**

1. Оценка индивидуализации обучения
2. Оценка формирования универсальных учебных действий обучающихся

### **Оценка коммуникативных компетенций:**

1. Оценка воспитательных аспектов педагогической деятельности
2. Оценка создания мотивирующей образовательной среды

## ПРОЕКТ

«Создание и внедрение модели аттестации педагогических работников на основе оценки их квалификации в соответствии с требованиями профессионального стандарта педагога и федеральных государственных образовательных стандартов общего образования»

Для оценки сформированности психолого-педагогической и коммуникативной компетенций на уровне действий проводится **анализ образца профессиональной деятельности учителя**, который включает в себя:

- план (конспект) урока,
- видеоурок с указанными в нем видеофрагментами, иллюстрирующими проверяемые компетенции,
- образцы самостоятельной работы обучающегося (с оцениванием этих работ учителем),
- рефлексивный самоотчет.

Сформированность компетенции в части профессиональных знаний и суждений проверяется в **решении кейсов (педагогических задач и ситуаций)**, направленных на оценку профессионального мышления педагогов.

## Оценка психолого-педагогических компетенций: **ВЫБОР УЧИТЕЛЯ**



## Оценка коммуникативных компетенций: **ВЫБОР УЧИТЕЛЯ**





# Структура аттестации



# Модель аттестации на основе ЕФОМ

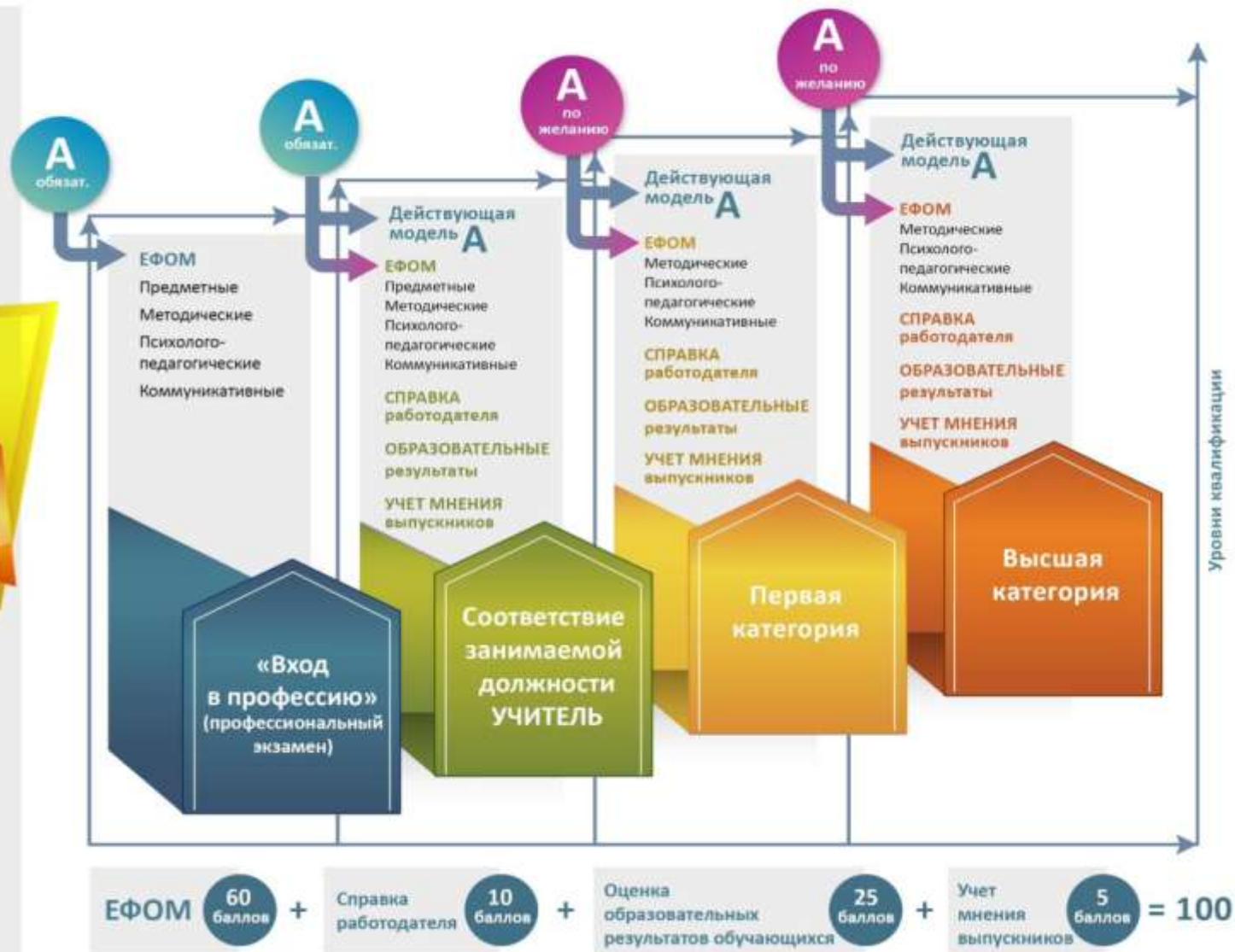
ЕФОМ - единые федеральные оценочные материалы  
 Предметные компетенции  
 Методические компетенции  
 Психолого-педагогические компетенции  
 Коммуникативные компетенции



**A** Обязательная аттестация

**A** Аттестация по желанию

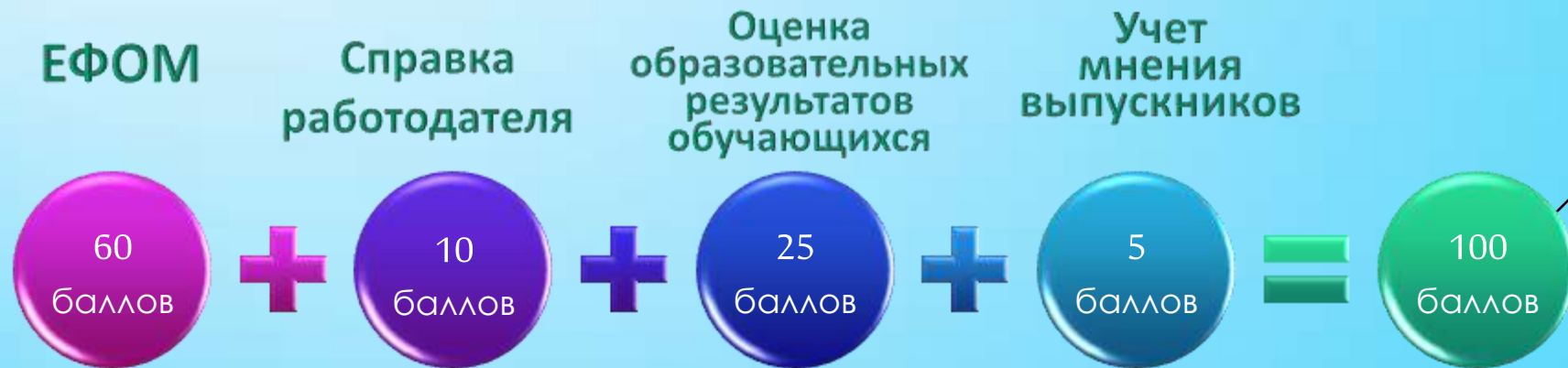
**T** Переходный период - 5 лет





## Элементы модели аттестации, вынесенные в апробацию

- ЕФОМ по психолого-педагогической и коммуникативной компетенциям и апробационные прототипы ЕФОМ по педагогической и методической компетенциям (по русскому языку и математике);
- справка работодателя;
- образовательные результаты обучающихся;
- учет мнения выпускников общеобразовательных организаций.



## ПРОЕКТ

«Создание и внедрение модели аттестации педагогических работников на основе оценки их квалификации в соответствии с требованиями профессионального стандарта педагога и федеральных государственных образовательных стандартов общего образования»

### Участники апробации

| № | Федеральный округ    | Регионы |                                 |
|---|----------------------|---------|---------------------------------|
| 1 | Центральный ФО       | 1.      | Рязанская область               |
|   |                      | 2.      | Ярославская область             |
| 2 | Северо-Западный ФО   | 3.      | Ленинградская область           |
|   |                      | 4.      | Калининградская область         |
|   |                      | 5.      | Волгоградская область           |
| 3 | Южный ФО             | 6.      | Республика Адыгея               |
|   |                      | 7.      | Краснодарский край              |
| 4 | Северо-Кавказский ФО | 8.      | Чеченская Республика            |
|   |                      | 9.      | Кабардино-Балкарская Республика |
| 5 | Приволжский ФО       | 10.     | Республика Татарстан            |
|   |                      | 11.     | Нижегородская область           |
|   |                      | 12.     | Ульяновская область             |
| 6 | Уральский ФО         | 13.     | Свердловская область            |
| 7 | Сибирский ФО         | 14.     | Томская область                 |
|   |                      | 15.     | Красноярский край               |
|   |                      | 16.     | Омская область                  |
|   |                      | 17.     | Новосибирская область           |
| 8 | Дальневосточный ФО   | 18.     | Хабаровский край                |
|   |                      | 19.     | Республика Саха (Якутия)        |

## ПРОЕКТ

«Создание и внедрение модели аттестации педагогических работников на основе оценки их квалификации в соответствии с требованиями профессионального стандарта педагога и федеральных государственных образовательных стандартов общего образования»

По результатам работы АЭАК будет проведена доработка модели аттестации учителей на основе использования проектов типовых комплектов ЕФОМ для проведения аттестации педагогических работников, замещающих должность «учитель», которая будет представлена на общественно-профессиональное обсуждение в РФ (сентябрь - октябрь 2018 года)

Результаты общественно-профессионального обсуждения будут подведены на Всероссийской конференции (ноябрь 2018 года)