

Новая модель аттестации Перспективы развития Риски

И.В. Филиппова, начальник отдела
аттестации педагогических кадров

ПРОЕКТ

«Создание и внедрение модели аттестации педагогических работников на основе оценки их квалификации в соответствии с требованиями профессионального стандарта педагога и федеральных государственных образовательных стандартов общего образования»

Модель аттестации учителей на основе использования единых федеральных оценочных материалов



ПРОЕКТ

«Создание и внедрение модели аттестации педагогических работников на основе оценки их квалификации в соответствии с требованиями профессионального стандарта педагога и федеральных государственных образовательных стандартов общего образования»

Оценка психолого-педагогических компетенций:

1. Оценка индивидуализации обучения
2. Оценка формирования универсальных учебных действий обучающихся

Оценка коммуникативных компетенций:

1. Оценка воспитательных аспектов педагогической деятельности
2. Оценка создания мотивирующей образовательной среды

ПРОЕКТ

«Создание и внедрение модели аттестации педагогических работников на основе оценки их квалификации в соответствии с требованиями профессионального стандарта педагога и федеральных государственных образовательных стандартов общего образования»

Для оценки сформированности психолого-педагогической и коммуникативной компетенций на уровне действий проводится **анализ образца профессиональной деятельности учителя**, который включает в себя:

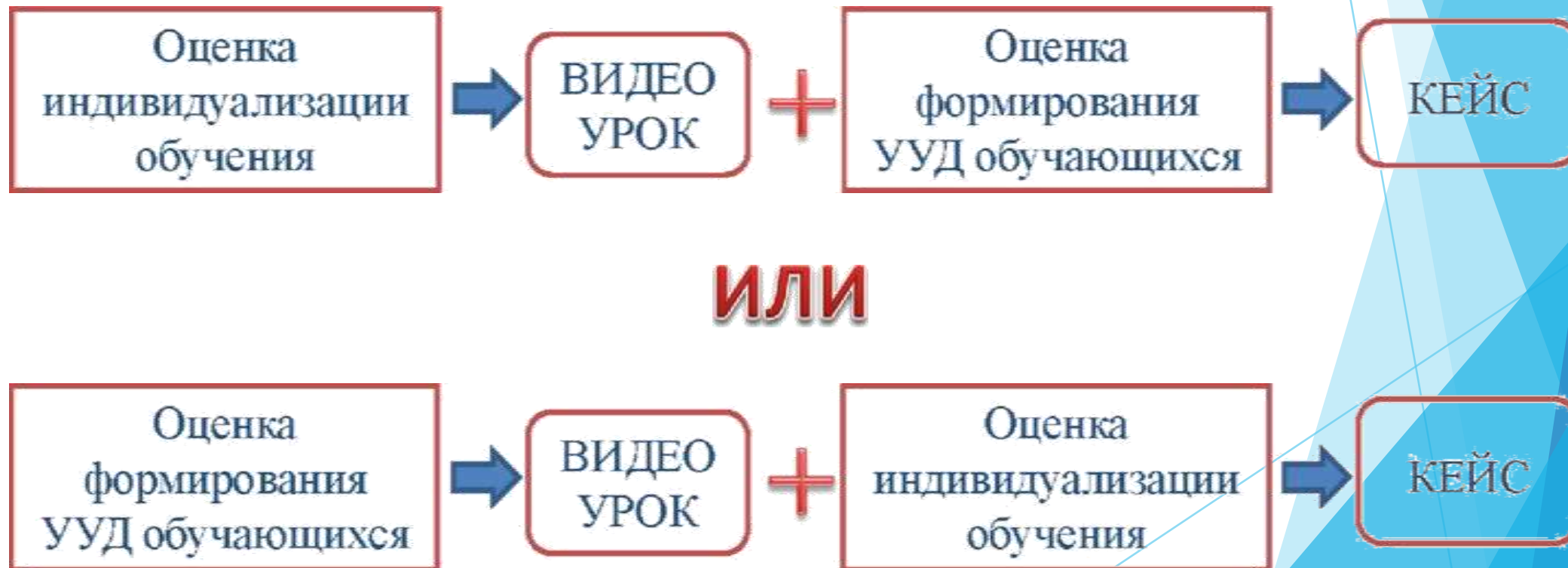
- план (конспект) урока,
- видеоурок с указанными в нем видеофрагментами, иллюстрирующими проверяемые компетенции,
- образцы самостоятельной работы обучающегося (с оцениванием этих работ учителем),
- рефлексивный самоотчет.

Сформированность компетенции в части профессиональных знаний и суждений проверяется в **решении кейсов (педагогических задач и ситуаций)**, направленных на оценку профессионального мышления педагогов.

ПРОЕКТ

«Создание и внедрение модели аттестации педагогических работников на основе оценки их квалификации в соответствии с требованиями профессионального стандарта педагога и федеральных государственных образовательных стандартов общего образования»

Оценка психолого-педагогических компетенций: **ВЫБОР УЧИТЕЛЯ**



Оценка коммуникативных компетенций: **ВЫБОР УЧИТЕЛЯ**



Структура аттестации



Модель аттестации на основе ЕФОМ

ЕФОМ - единые федеральные оценочные материалы

Предметные компетенции

Методические компетенции

Психолого-педагогические компетенции

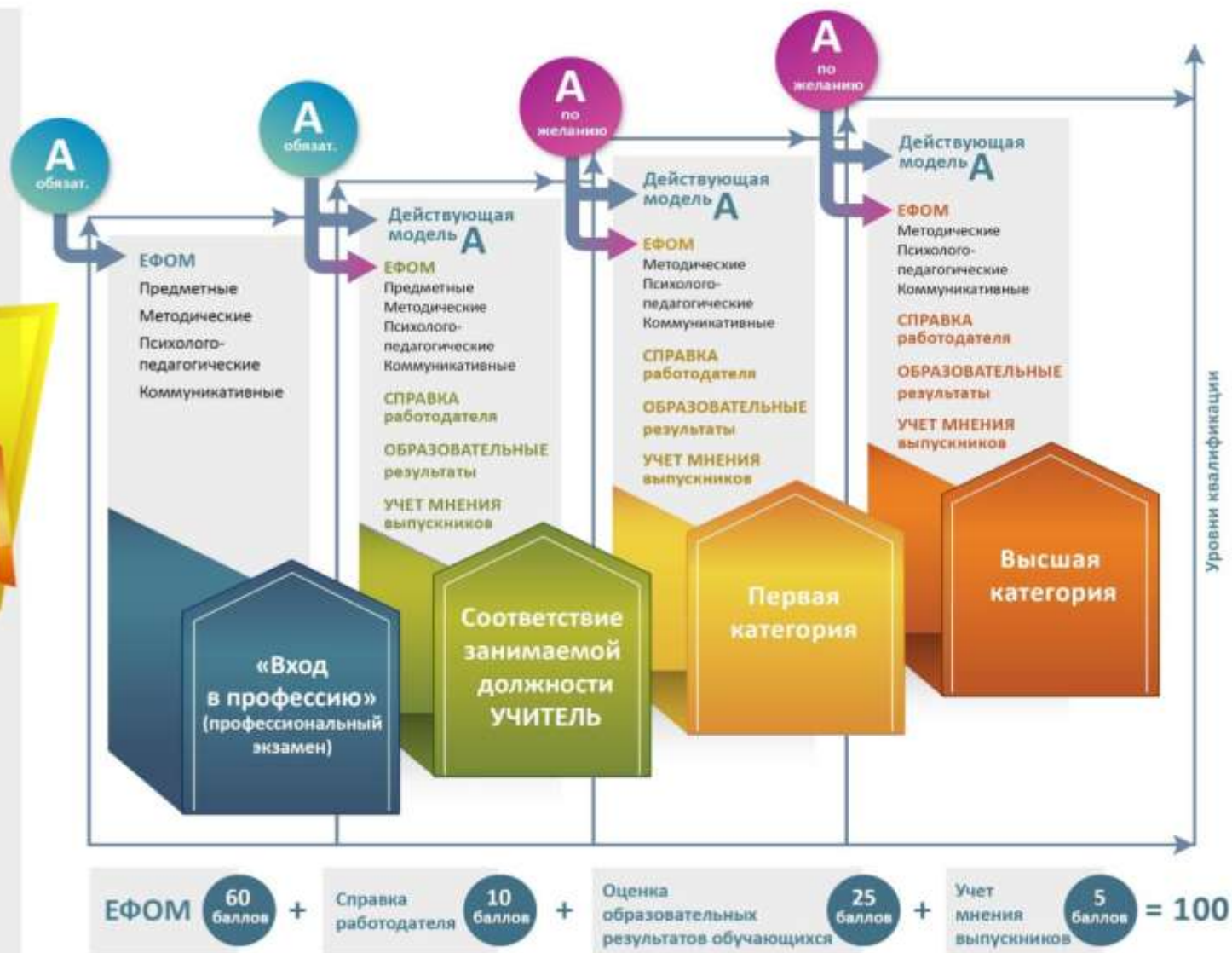
Коммуникативные компетенции



A Обязательная аттестация

A по желанию

T Переходный период - 5 лет



Элементы модели аттестации, вынесенные в апробацию

- ЕФОМ по психолого-педагогической и коммуникативной компетенциям и апробационные прототипы ЕФОМ по педагогической и методической компетенциям (по русскому языку и математике);
- справка работодателя;
- образовательные результаты обучающихся;
- учет мнения выпускников общеобразовательных организаций.



ПРОЕКТ

«Создание и внедрение модели аттестации педагогических работников на основе оценки их квалификации в соответствии с требованиями профессионального стандарта педагога и федеральных государственных образовательных стандартов общего образования»

Участники апробации

| № | Федеральный округ | Регионы | |
|---|----------------------|---------|---------------------------------|
| 1 | Центральный ФО | 1. | Рязанская область |
| | | 2. | Ярославская область |
| 2 | Северо-Западный ФО | 3. | Ленинградская область |
| | | 4. | Калининградская область |
| | | 5. | Волгоградская область |
| 3 | Южный ФО | 6. | Республика Адыгея |
| | | 7. | Краснодарский край |
| 4 | Северо-Кавказский ФО | 8. | Чеченская Республика |
| | | 9. | Кабардино-Балкарская Республика |
| 5 | Приволжский ФО | 10. | Республика Татарстан |
| | | 11. | Нижегородская область |
| | | 12. | Ульяновская область |
| 6 | Уральский ФО | 13. | Свердловская область |
| 7 | Сибирский ФО | 14. | Томская область |
| | | 15. | Красноярский край |
| | | 16. | Омская область |
| | | 17. | Новосибирская область |
| 8 | Дальневосточный ФО | 18. | Хабаровский край |
| | | 19. | Республика Саха (Якутия) |

ПРОЕКТ

«Создание и внедрение модели аттестации педагогических работников на основе оценки их квалификации в соответствии с требованиями профессионального стандарта педагога и федеральных государственных образовательных стандартов общего образования»

